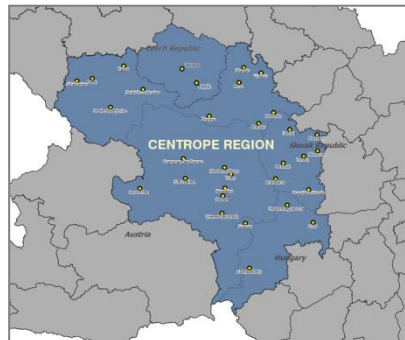


Die Centrope-Region

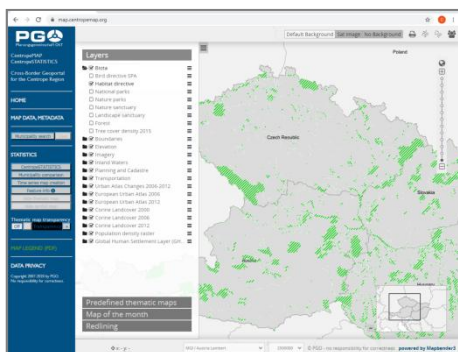
Die Centrope-Region besteht aus den Kreisen und Bundesländern entlang der gemeinsamen Grenzen von Österreich, der Tschechischen Republik, Ungarn und der Slowakischen Republik; es handelt sich dabei um die Regionen Jihomoravský, Jihočeský, Vysočina, Bratislavský, Trnavský, Győr-Moson-Sopron, Burgenland, Niederösterreich und Wien. Die beiden EU-Hauptstädte Bratislava und Wien, die lediglich 50 km voneinander entfernt sind, die Städte Brunn und Győr als signifikante regionale Zentren sowie zahlreiche andere bedeutsame und attraktive Ortschaften bilden den Kern dieser wirtschaftlich und kulturell expandierenden europäischen Region.



Centrope wurde 2003 durch die Deklaration von Kittsee ins Leben gerufen und hat zum Ziel, die Zusammenarbeit und Wirtschaft in einer Region zu stärken, die in der zweiten Hälfte des 20. Jahrhunderts unter dem Eisernen Vorhang zu leiden hatte.

Über CentropeMAP

CentropeMAP ist ein Geoportal, das die Region vernetzt, indem Web Map Services aus den Partnerländern kombiniert werden, die auf einer Website zusammengefasst sind und dem Benutzer erlauben, die Geodaten der Region grenzüberschreitend zu betrachten. Die zur Verfügung stehenden Datenlayer decken alle Fachgebiete ab, die für Regionalplaner und verwandte Experten von Interesse sein können. Die Themengebiete sind: Natur, Verwaltungsgrenzen, Geländemodell, Grundkarten/Bilder, Gewässer, Raumplanung, Struktur und Verkehr.



CentropeSTATISTICS

CentropeSTATISTICS ist das einzig existierende freie Web-Werkzeug zur grenzüberschreitenden Visualisierung von Statistikdaten und erlaubt dem Benutzer, in vielfältiger Weise auf die Darstellung Einfluss zu nehmen. CentropeSTATISTICS kann nicht nur Karten erzeugen, sondern erstellt aus den Daten der grenzüberschreitenden Statistikdatenbank auch Diagramme. Für den Bereich der Tschechischen Republik umfasst CentropeSTATISTICS nicht nur den zur Centrope-Region gehörenden Kreis Jihomoravský, sondern auch den westlich benachbarten Kreis Vysocina, der ebenfalls eine gemeinsame Grenze mit Österreich besitzt.

